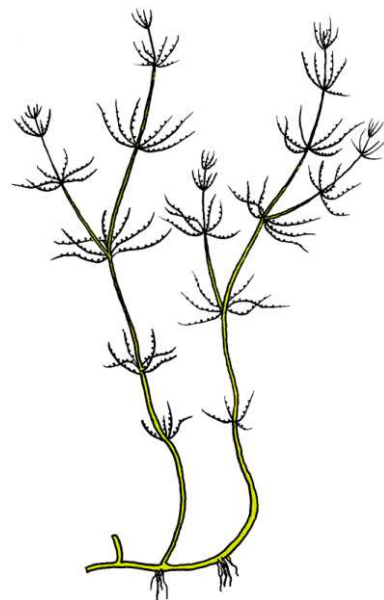
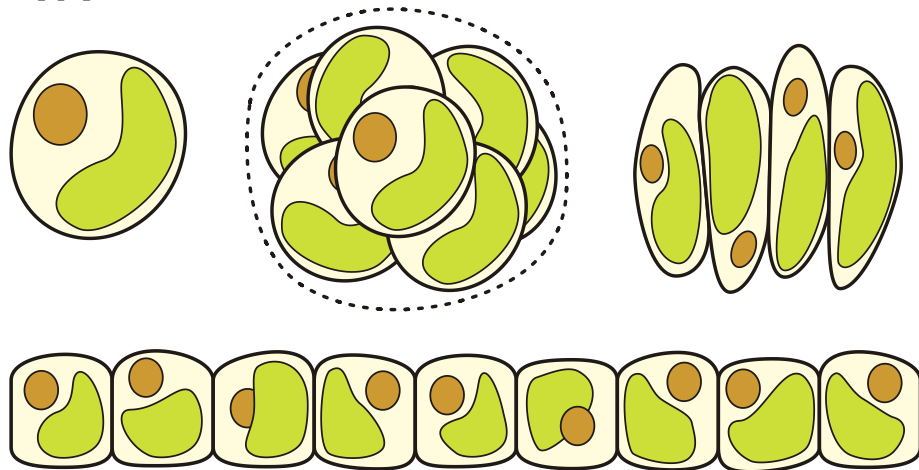


Nižší rostliny - řasy

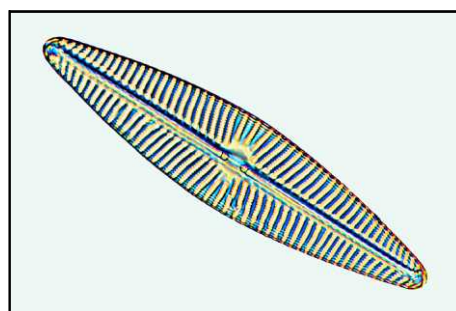
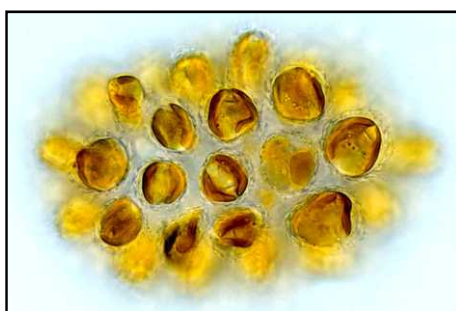
Typy stélek



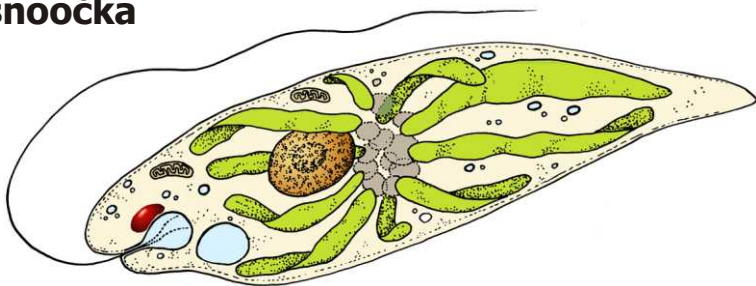
Červené řasy



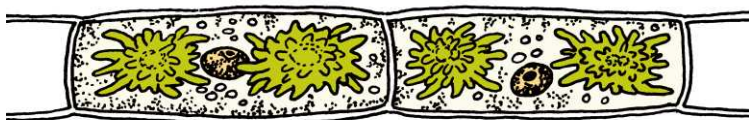
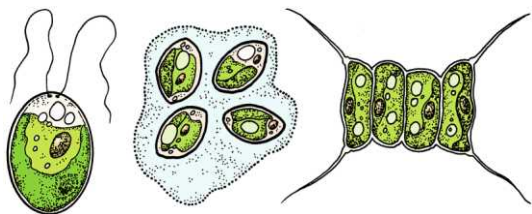
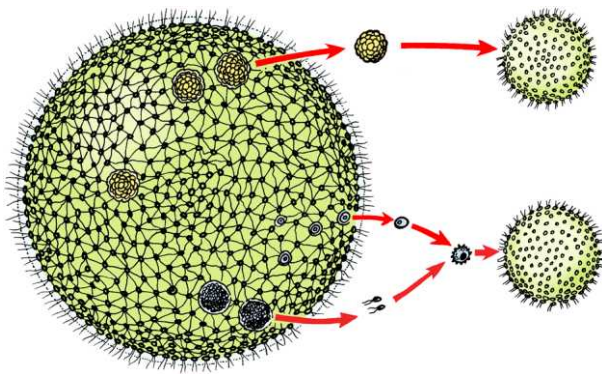
Hnědé řasy



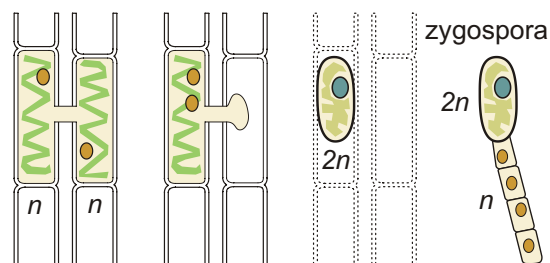
Krásnoočka



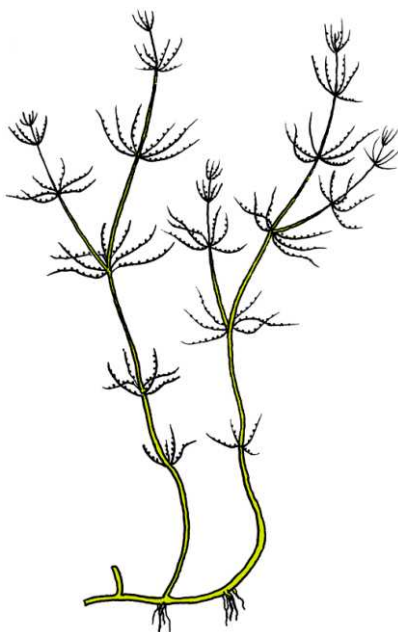
Zelené řasy - zelenivky



Zelené řasy - spájkivky

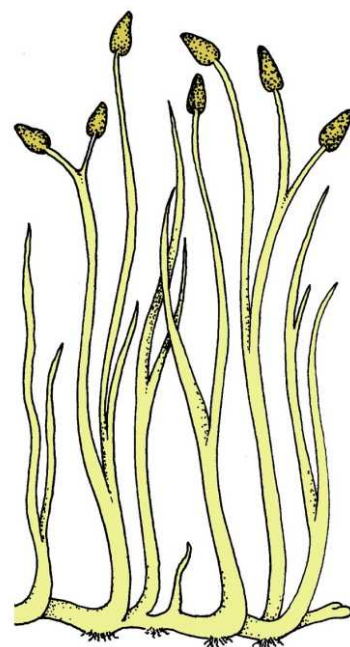
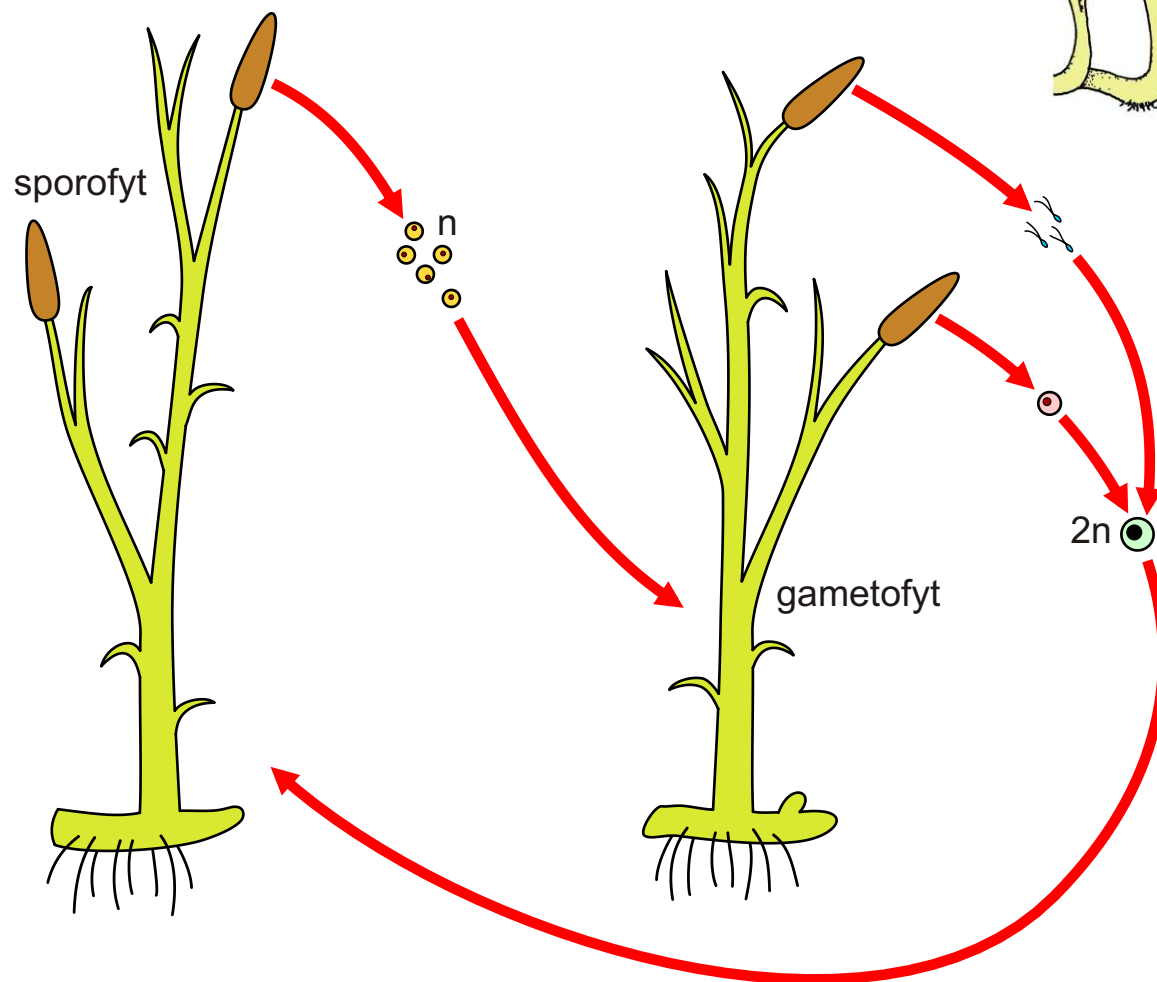


Zelené řasy - parožnatky

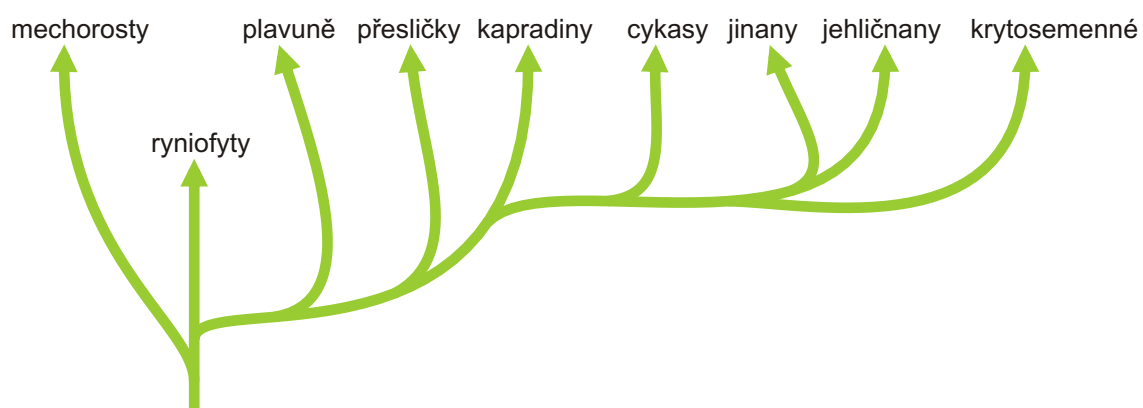


Ryniofyty - první suchozemské rostliny

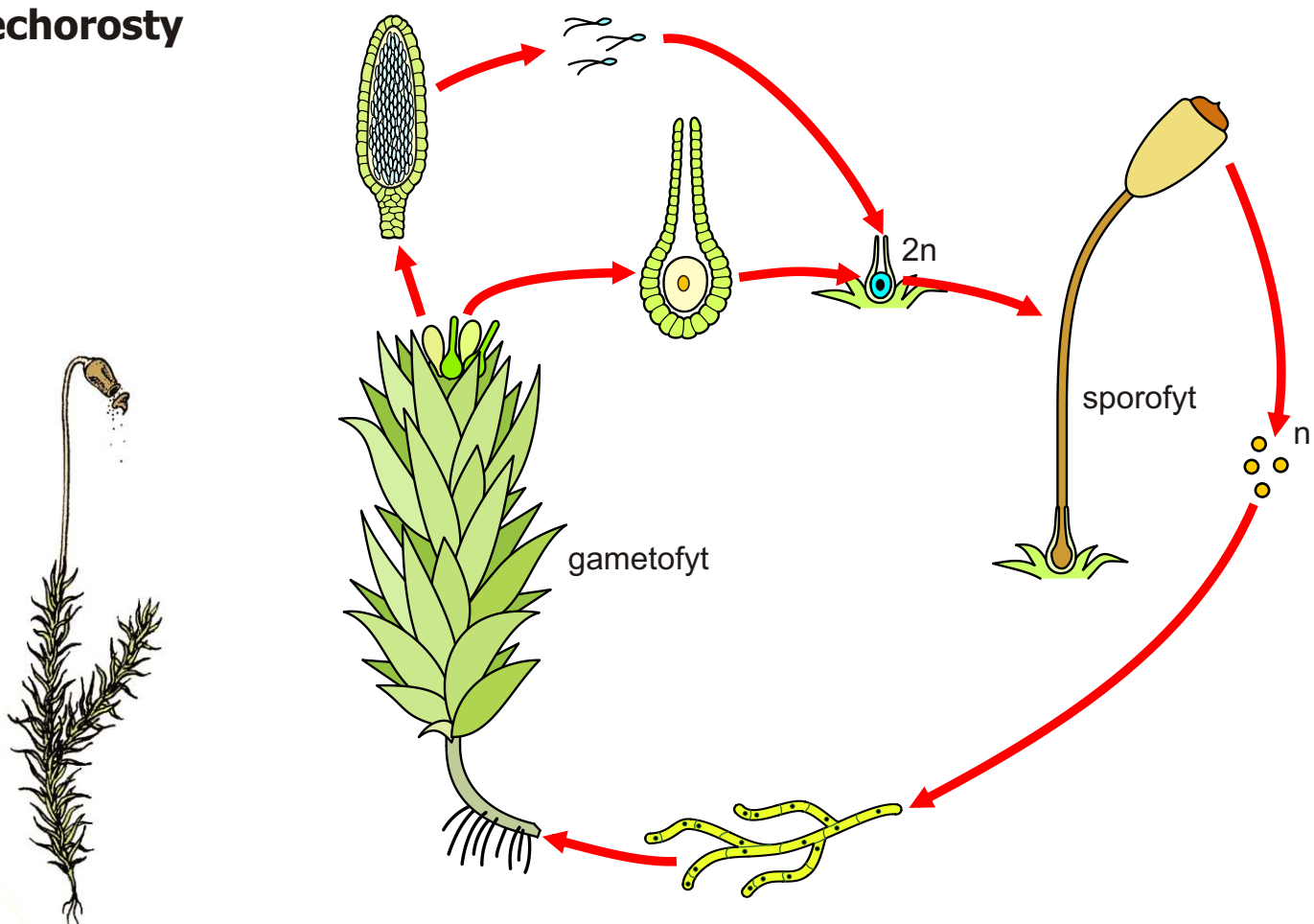
Rodozměna ryniofyt - výchozí typ rodozměny



Vývojové vztahy vyšších rostlin



Mechorosty



Mechy

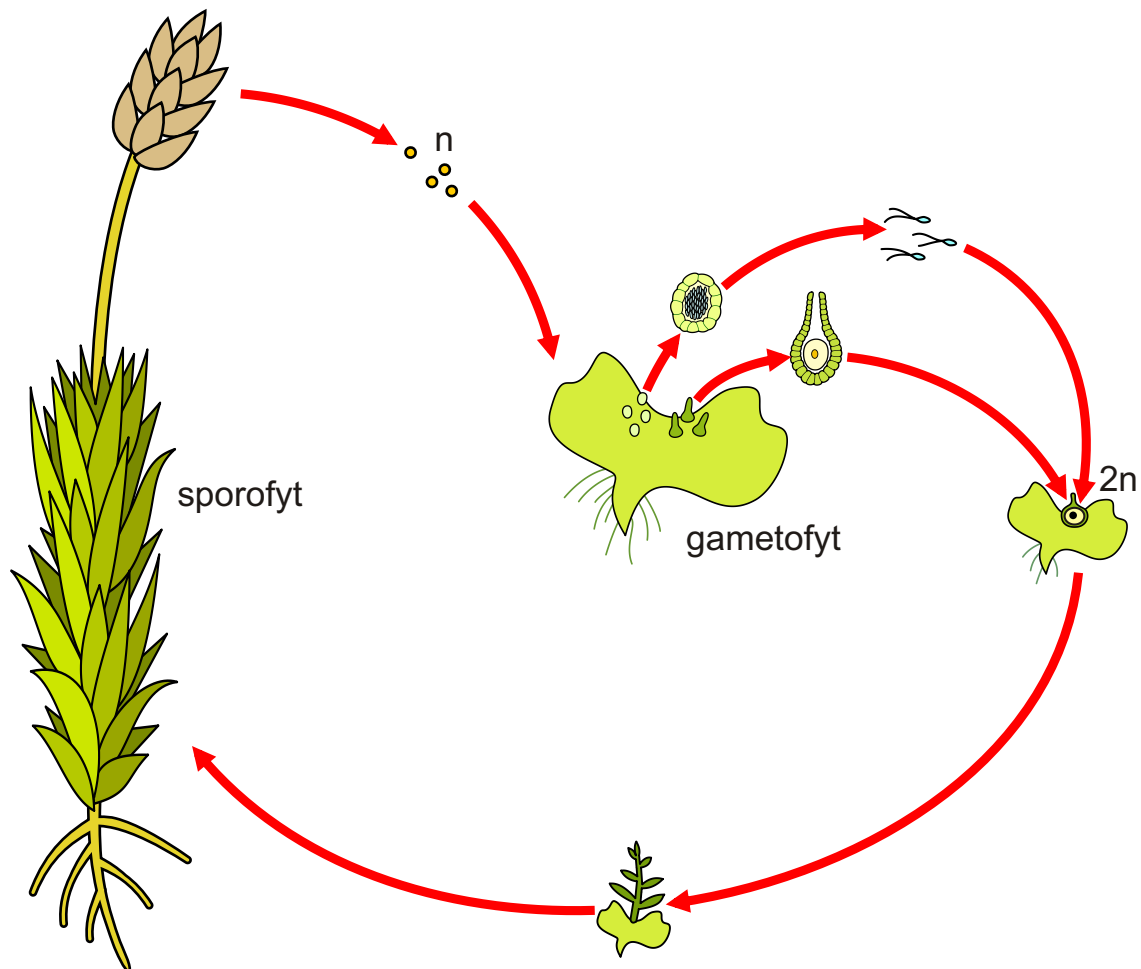


Játrovky

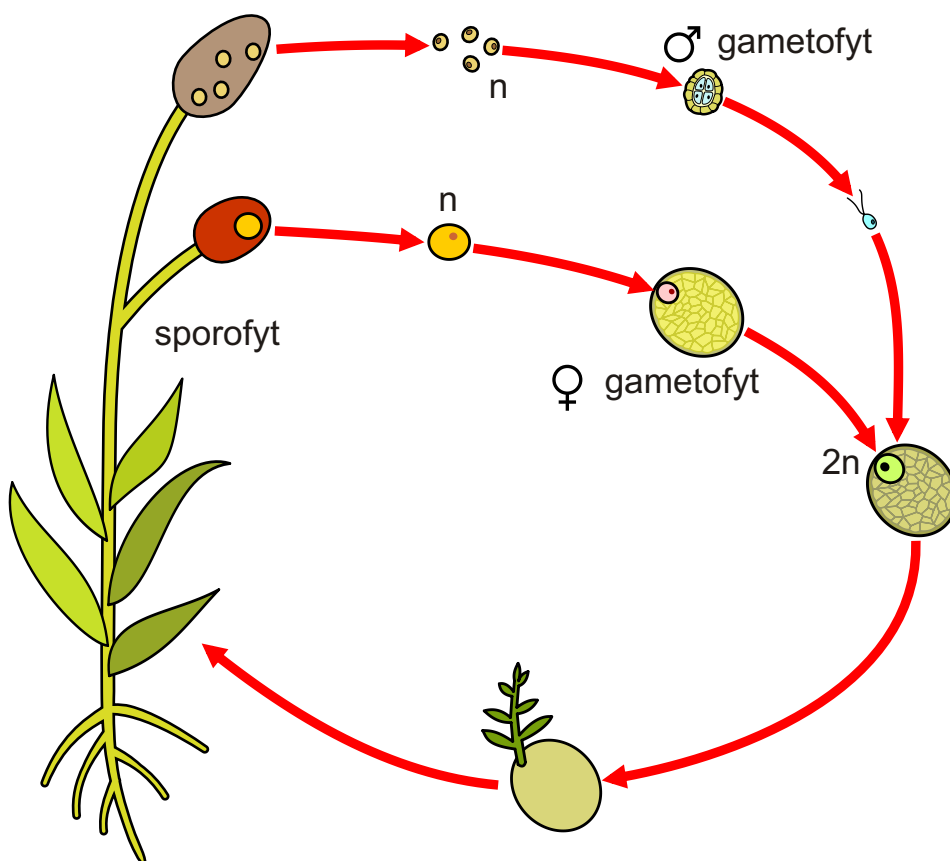


"Kapradořosty" = plavuně, přesličky a kapradiny

Původní (stejnovýtrusá) rodozměna



Různovýtrusá rodozměna



Plavuně



Přesličky



Kapradiny

